

800 / 1100

SMARTFOLD ULTRA

全自动糊盒机



www.dgm-global.com

印後加工設備
ADGM 德鋼機械

SMARTFOLD ULTRA 全自动糊盒机

800 / 1100

精准快速换单、多功能模块平台配置

SMARTFOLD ULTRA 全自动智能型糊盒机融合了DGM先进的设计理念和技术，集中体现在精准快速换单、多功能的工作平台配置，以满足市场上小批量到大中批量的包装糊盒生产要求。

所有导板由电机独立驱动；活件保存并可随意调取；配置新型多功能通用模块，其中包括90°转角附件、左右拐带预折功能。整机采用伺服电机控制技术，加长型锁底部、加长型本折部，可生产直线盒、锁底盒、四六角等盒型。针对疑难复杂盒型，为工作人员提供无限创意空间和操作可能。DGM始终致力于为客户提供高性价比、全面高效的糊盒方案，以此满足和回报当今包装市场日益增长的高标准。高的投资回报比和高生产力，SMARTFOLD ULTRA系列糊盒机是您的理想选择。

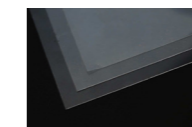


机型

SMARTFOLD ULTRA 800 PC / 1100 PC
适用于生产直线盒、锁底盒及双边贴盒等

SMARTFOLD ULTRA 800 SL / 1100 SL
适用于生产直线盒、锁底盒、双边贴盒、四六角盒等

材料



塑料

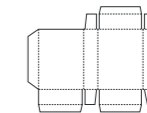


纸盒纸板

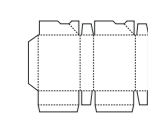


瓦楞板

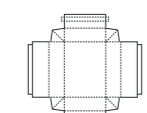
生产盒型



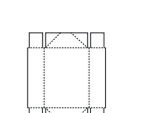
直线盒



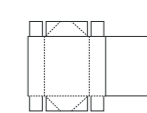
锁底盒



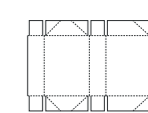
双边盒



四角盒



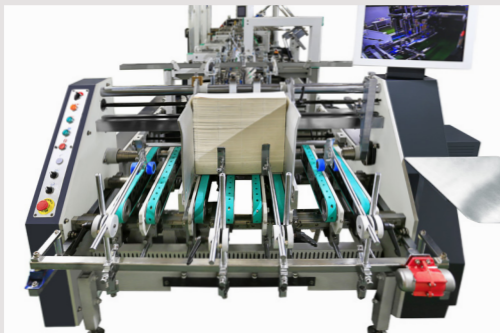
带盖四角盒



六角盒



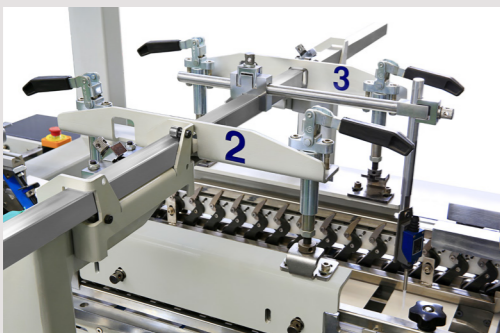
组成



1

飞达部

- 独立伺服电机驱动。
- 8条30mm宽飞达输送带。
- 可调节振动马达。
- 飞达侧挡板可宽度方向微调。
- 2套可调节飞达刀。



2

侧规部

- 独立伺服电机驱动。
- 独立可调节侧规，与墙板不平行的下托架拉伸纸张沿着一个平行导向装置输送，确保纸张平行对齐。



3

预折叠部

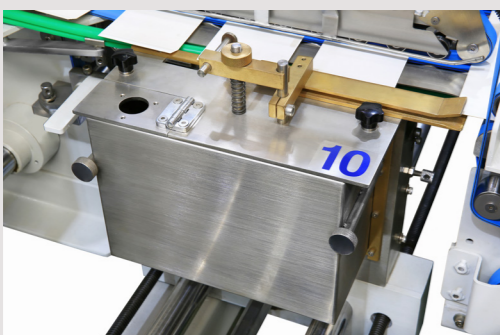
- 独立伺服电机驱动。
- 左上胶襟180°预折。
- 第三条压痕线135°预折。
- 第一，三条压痕线预折打开装置。



4

多功能通用模块

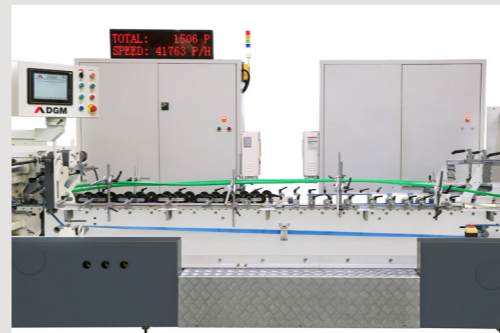
- 独立伺服电机驱动。
- 加长型锁底部设计。
- 三组上、下导板。
- 整套前襟锁底装置，确保锁底动作顺利准确。
- B型锁底盒附件。
- 90°转向功能及其拉规定位系统。
- 左右拐带预折方案。



5

下糊盒单元

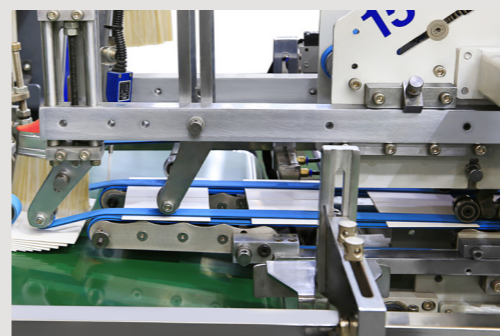
- 左侧下胶箱。
- 方便拆卸与清洁。
- 上端电子喷胶系统。（选配装置）



6

本折部

- 独立伺服电机驱动。
- 4.5m加长型本折部。
- 气动控制可折叠式中央输送机，缩短换单时间，针对微小盒型操作简单方便。
- 右侧上输送导板气动升降，操作便捷。
- 顺利准确完成第二折线，第四折线180°结合。
- 拐带180°无级变速。
- 两套托架采用25mm底带和30mm拐带。
- 宽度方向可调节重型压辊。（选配装置）
- 输送导板配置接近传感器，有效防止导板在换单移动过程中产生碰撞损坏。



7

压着部

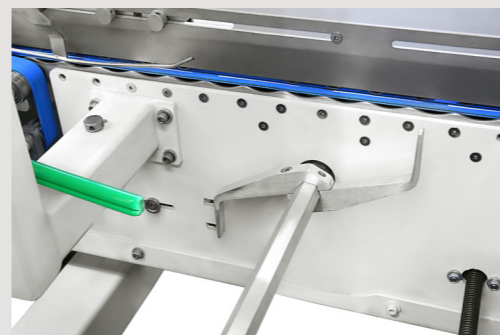
- 独立伺服电机驱动。
- 气动缺陷纸盒剔除器，在不影响生产速度和效率的情况下进行有效的质量控制。
- 上下托架单独驱动，有利于单独调节长度。
- 配有皮带张紧自动调节系统。
- 连续自动积盒方式确保盒子整齐进入输送部，节奏流畅。
- 电子踢纸计数模块。
- 锁底盒挡纸齐纸功能，有效减少纸盒折叠后产生的鱼尾效应。



8

输送压力部

- 输送压力部的速度可以根据主机速度配合光电自动或手动调节。
- 根据不同盒子长度，上输送压力部可前后移动。
- 压力部总长5.5m，有效输送压着长度为3.1m。
- 气动压力调节系统。



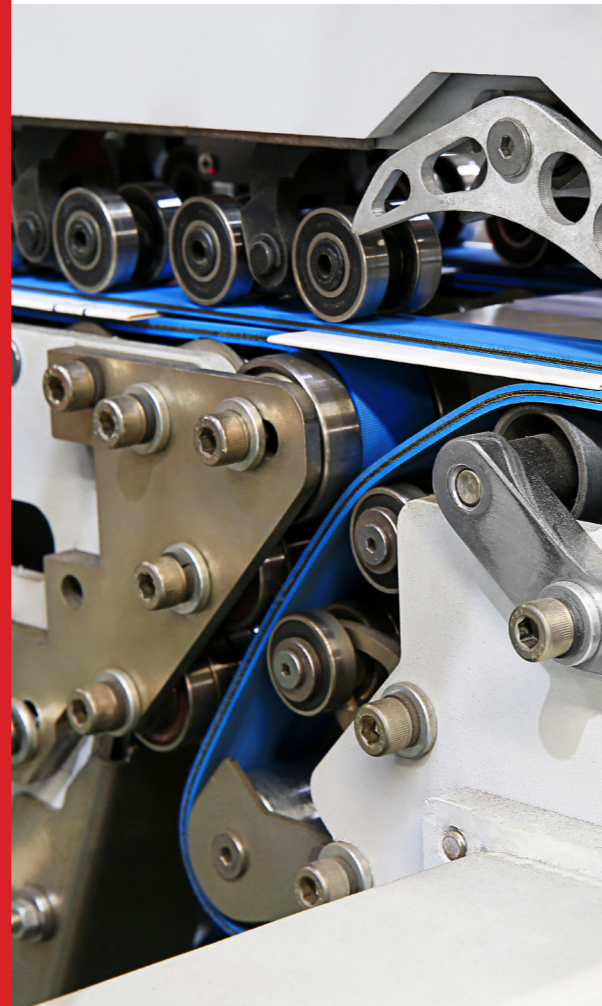
9

反勾装置

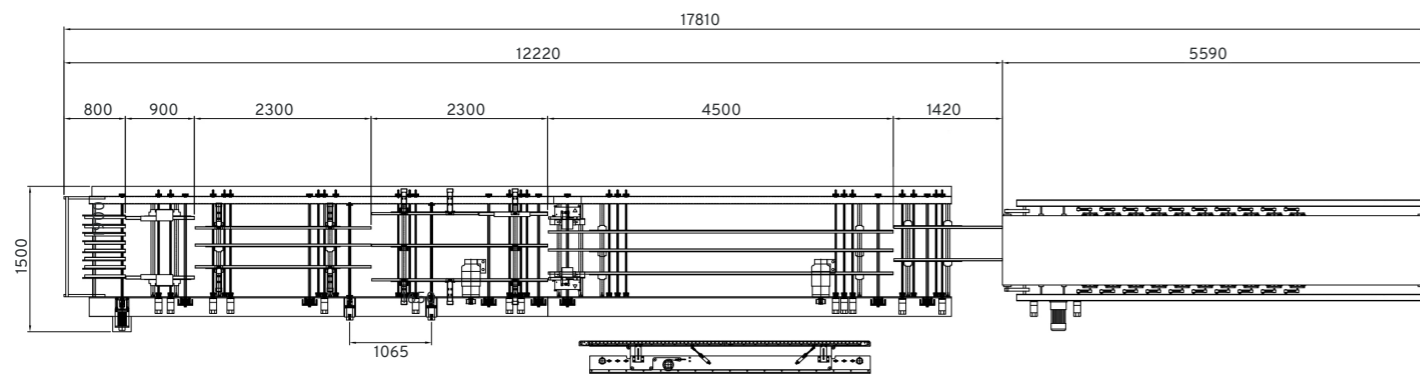
- 智能伺服电机驱动控制的电子反勾系统。折钩安装在两个独立控制的伺服轴上，精确导向折叠所有的盒襟。

SMARTFOLD ULTRA

800 / 1100



SMARTFOLD ULTRA 1100



产品规格

SMARTFOLD ULTRA

800

1100

加工材料

纸盒纸板 最大

800 g/m²

800 g/m²

瓦楞板类型

N, E & F

N, E & F

能力

速度 最大

500 m/min

500 m/min

点动速度

20 m/min

20 m/min

盒子折叠后厚度 最大

20 mm

20 mm

最大出纸宽度

800 mm

1100 mm

规格和重量

PC

SL

PC

SL

长度

17.81 m 17.81 m

17.81 m 17.81 m

宽度

1.6 m 1.6 m

1.9 m 1.9 m

高度

1.9 m 1.9 m

1.9 m 1.9 m

重量

11.3 Ton 11.5 Ton

11.7 Ton 11.9 Ton

安装

连接电荷

66 kW 66 kW

66 kW 66 kW

压缩空气

6 bar 6 bar

6 bar 6 bar

空气压缩机能量

10 m³/h 10 m³/h

10 m³/h 10 m³/h

储气罐容量

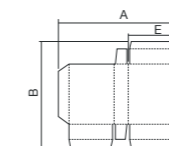
60 L 60 L

60 L 60 L

生产盒型

800

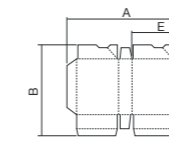
1100



直线盒

A: 150 - 800 mm
B: 100 - 1100 mm
E: 70 - 390 mm

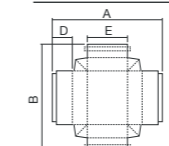
A: 195 - 1100 mm
B: 100 - 1200 mm
E: 90 - 540 mm



锁底盒

A: 150 - 800 mm
B: 110 - 1100 mm
E: 70 - 390 mm

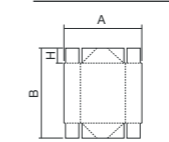
A: 195 - 1100 mm
B: 110 - 1200 mm
E: 90 - 540 mm



双边盒

A: 200 - 800 mm
B: 100 - 1100 mm
D: 30 - 150 mm
E: 80 - 680 mm

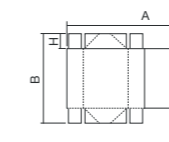
A: 240 - 1100 mm
B: 100 - 1200 mm
D: 30 - 150 mm
E: 100 - 960 mm



四角盒

A: 140 - 800 mm
B: 140 - 1100 mm
H: 25 - 150 mm

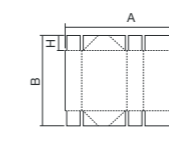
A: 160 - 1100 mm
B: 140 - 1200 mm
H: 25 - 150 mm



带盖四角盒

A: 250 - 800 mm
B: 140 - 1000 mm
H: 25 - 150 mm

A: 270 - 1100 mm
B: 140 - 1100 mm
H: 25 - 150 mm



六角盒

A: 250 - 800 mm
B: 140 - 1000 mm
H: 25 - 150 mm

A: 270 - 1100 mm
B: 140 - 1100 mm
H: 25 - 150 mm

www.dgm-global.com

info@dgm-global.com

电话 (86) 0752-277 37 80
传真 (86) 0752-277 37 78

中国广东省惠州市惠环工业园区

惠州市德钢机械有限公司

印後加工設備
ADGM 德鋼機械

