

1450 / 1650 / 1850

# MEGAFOLD

全自动糊盒机



[www.dgm-global.com](http://www.dgm-global.com)

印後加工設備  
**DGM** 德鋼機械

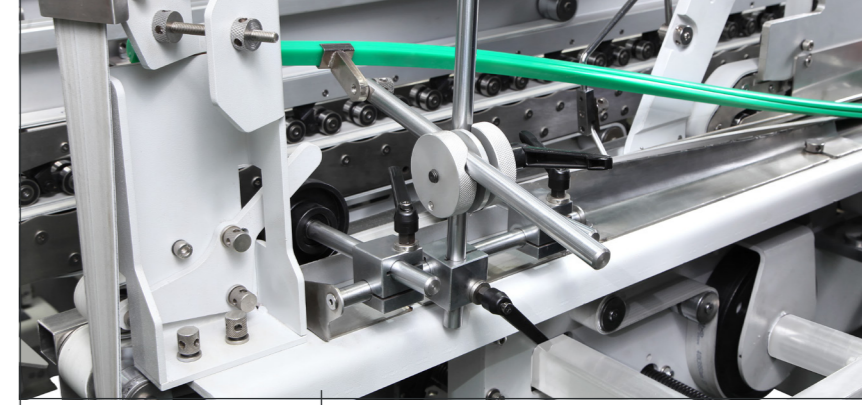
# MEGAFOLD 全自动糊盒机

1450 / 1650 / 1850

## 高速全自动糊箱机

MEGAFOLD 针对重型和中型包装企业，提供了理想地生产解决方案。具有生产效率高，功能强大及灵活多变等特点。

- 模块化设计，根据客户需求，实现不同功能配置。
- 多种附件设计，可满足数以千计的盒型设计。
- 快速，稳定，精准，方便设置和操作。
- 每一个模块均采用伺服系统，独立驱动。
- 电动托架装置，配置高精度直线导轨，提高了机器性能和耐用性。
- 含记忆功能，对再生产活件无需重复设置，节省调机时间。



### 机型

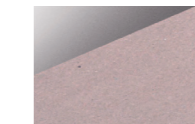
**MEGAFOLD C**  
不含预折叠功能，适用于生产直线盒。

**MEGAFOLD AC**  
不含预折叠功能，适用于生产直线盒，锁底盒及双边贴盒等。

**MEGAFOLD PC**  
适用于生产直线盒，锁底盒及双边贴盒等。

**MEGAFOLD SL**  
适用于生产直线盒，锁底盒，双边贴盒，四角盒和六角盒等。

### 材料

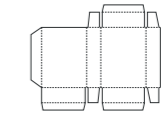


纸盒纸板

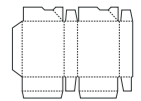


瓦楞板

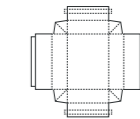
### 生产盒型



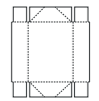
直线盒



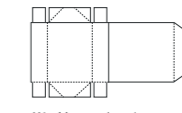
锁底盒



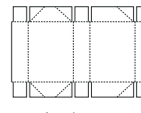
双边盒



四角盒



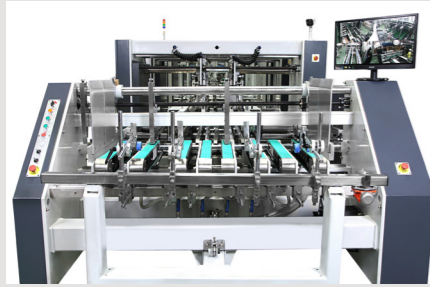
带盖四角盒



六角盒



## 组成



1

### 飞达部

- 摩擦进纸器，配置伺服电机独立驱动。
- 可调节振动马达。
- 飞达侧挡板可宽度方向微调。
- 配备三套主出纸刀和三套副出纸刀。
- 8条橡胶出纸带，其中4条吸风带。
- 配置触摸屏及按钮操作面板。
- 可伸缩纸堆后部支撑，用于较长盒型。



2

### 侧规部

- 独立可调节侧规，与墙板不平行的下托架拉伸纸张沿着一个平行导向装置输送，确保纸张平行对齐。
- 伺服电机独立驱动。
- 从设备两侧均可实现对齐功能。
- 操作控制简单快速。



3

### 预折叠部

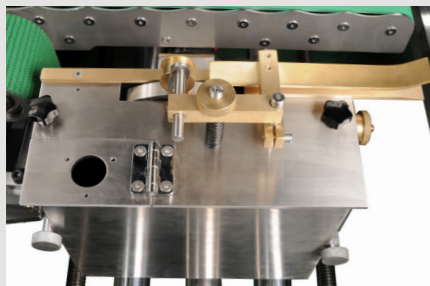
- 伺服电机独立驱动。
- 左上胶襟180°预折。
- 第三条压痕线135°预折。
- 第一，三条压痕线预折打开装置。



4

### 锁底部（勾底部）

- 伺服电机独立驱动。
- 整套前襟锁底装置，确保锁底动作顺利准确。
- 可调式勾底装置，不易割花盒子。
- B型锁底盒附件。
- 操作控制简单快速。



5

### 糊筒单元

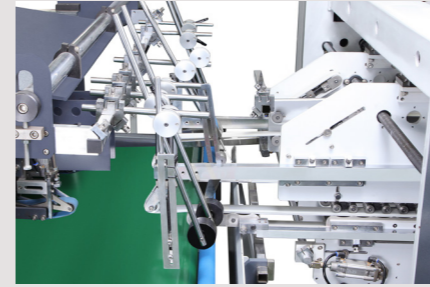
- 上糊筒部使用电子喷胶系统，根据机型选配两套或三套冷胶枪。
- 配备两组下糊筒，左右侧各一个。
- 方便拆卸与清洁。



6

### 本折部

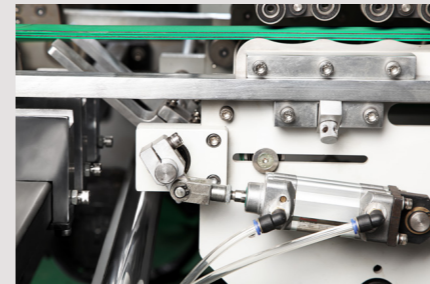
- 伺服电机独立驱动。
- 顺利准确完成第二折线，第四折线180°结合。
- 左右拐带由伺服电机独立驱动，角度180°可调，可单独调节速度。
- 三套上托架和下托架，上输送带宽度34mm，下输送带宽度50mm，拐带宽度100mm。
- 拆装方便。
- 微型盒附件。



7

### 压着部

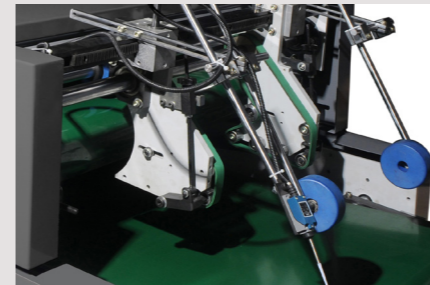
- 伺服电机独立驱动。
- 上、下托架（导板）单独驱动，有利于单独调节长度。
- 可快速转换“正在堆料”及“过度堆料”。
- 配有皮带张紧自动调节系统。
- 连续自动积盒方式确保盒子整齐进入输送部，节奏流畅。
- 锁底盒规整装置。



8

### 压着部锁底盒规整装置

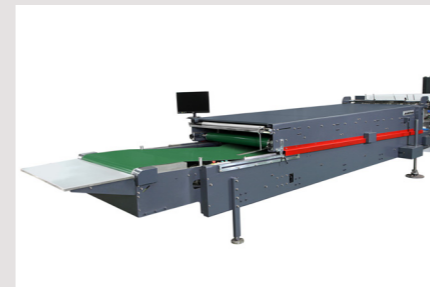
- 压着部气动锁底盒规整装置。
- 铝制规整板限制纸盒前进，上压着部皮带继续运转，纸盒受外力得以校正，校正后释放纸盒，进入输送压力部。



9

### 纸盒传送调节器

- 在输送压力部前端配置气动纸盒传送调节器，由气动配合光电驱动。两套皮带托架交互动作，保证完美的纸盒堆积。
- 后部堆料校正器，调正纸盒位置，确保每个纸盒顺利进入输送压力部。



10

### 输送压力部

- 独立电机驱动。
- 手动和自动（跟进式）运转模式。
- 根据不同盒子长度，上输送压力部由电机带动，可前后移动。
- 整部总长6.5m，有效输送长度为4m。
- 气动压力调节系统。



11

### 反勾系统

- 智能伺服电机驱动控制的电子反勾系统。
- 两组伺服电机，两轴独立驱动。
- 功能多变，设置简单。



12

### 压线装置

- 全伺服独立驱动模块。
- 模块位于侧规部之后，预折叠部之前。
- 大大缓解“暗线”或“炸线”压痕线不清晰问题。

# MEGAFOLD

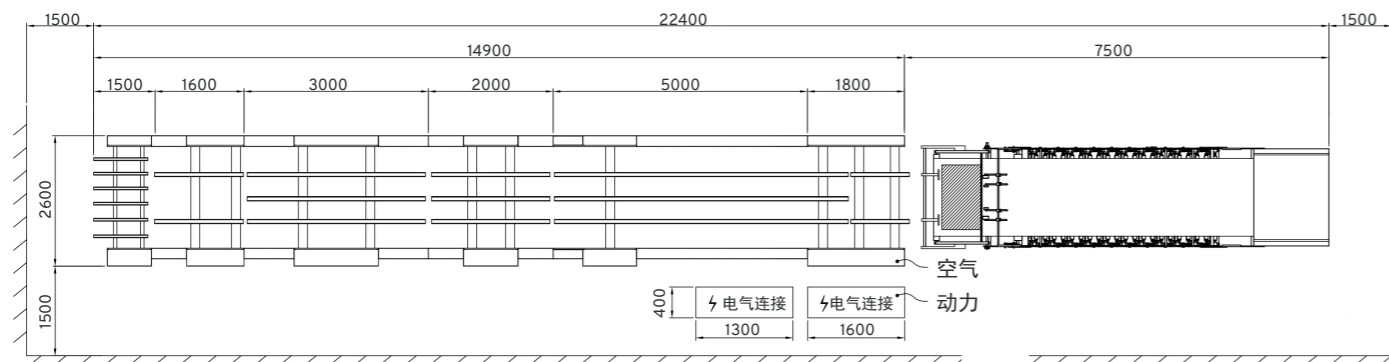
1450 / 1650 / 1850



## 产品规格

MEGAFOLD	1450	1650	1850
<b>加工材料</b>			
纸盒纸板 最大	1200 g/m <sup>2</sup>	1200 g/m <sup>2</sup>	1200 g/m <sup>2</sup>
瓦楞板类型	E, C, B, AB 三层或五层瓦楞	E, C, B, AB 三层或五层瓦楞	E, C, B, AB 三层或五层瓦楞
<b>能力</b>			
速度 最大	300 m/min	300 m/min	300 m/min
点动速度	20 m/min	20 m/min	20 m/min
点动速度	20 mm	20 mm	20 mm
盒子折叠后厚度 最大	290-1450 mm	290-1650 mm	290-1850 mm
最大出纸宽度			
<b>规格和重量</b>	<b>C</b> <b>AC</b> <b>PC</b> <b>SL</b>	<b>C</b> <b>AC</b> <b>PC</b> <b>SL</b>	<b>C</b> <b>AC</b> <b>PC</b> <b>SL</b>
长度	17.4 m 19.4 m 22.4 m 22.4 m	17.4 m 19.4 m 22.4 m 22.4 m	17.4 m 19.4 m 22.4 m 22.4 m
宽度	2.2 m 2.2 m 2.2 m 2.2 m	2.4 m 2.4 m 2.4 m 2.4 m	2.6 m 2.6 m 2.6 m 2.6 m
高度	1.7 m 1.7 m 1.7 m 1.7 m	2.0 m 2.0 m 2.0 m 2.0 m	2.0 m 2.0 m 2.0 m 2.0 m
重量	12 Ton 13.5 Ton 14.5 Ton 14.8 Ton	13 Ton 14.5 Ton 15.5 Ton 15.8 Ton	15 Ton 17 Ton 18 Ton 18.2 Ton
<b>安装</b>			
连接电荷	40 kW 45 kW 50 kW 56 kW	40 kW 45 kW 50 kW 56 kW	40 kW 45 kW 50 kW 56 kW
压缩空气	6 bar 6 bar 6 bar 6 bar	6 bar 6 bar 6 bar 6 bar	6 bar 6 bar 6 bar 6 bar
空气压缩机能量	30m <sup>3</sup> /h 30m <sup>3</sup> /h 30m <sup>3</sup> /h 30m <sup>3</sup> /h	30m <sup>3</sup> /h 30m <sup>3</sup> /h 30m <sup>3</sup> /h 30m <sup>3</sup> /h	30m <sup>3</sup> /h 30m <sup>3</sup> /h 30m <sup>3</sup> /h 30m <sup>3</sup> /h
储气罐容量	155 L 155 L 155 L 155 L	155 L 155 L 155 L 155 L	155 L 155 L 155 L 155 L

## MEGAFOLD



## 生产盒型

	1450	1650	1850
<b>直线盒</b>	A: 290 - 1450 mm B: 250 - 1200 mm E: 135 - 715 mm	A: 290 - 1650 mm B: 250 - 1200 mm E: 135 - 815 mm	A: 290 - 1850 mm B: 250 - 1200 mm E: 135 - 915 mm
<b>锁底盒</b>	A: 290 - 1360 mm B: 300 - 1200 mm E: 135 - 665 mm	A: 290 - 1560 mm B: 300 - 1200 mm E: 135 - 770 mm	A: 290 - 1760 mm B: 300 - 1200 mm E: 135 - 870 mm
<b>双边盒</b>	A: 290 - 1450 mm B: 200 - 1200 mm D: 50 - 200 mm E: 135 - 1250 mm	A: 290 - 1650 mm B: 200 - 1200 mm D: 50 - 200 mm E: 135 - 1450 mm	A: 290 - 1850 mm B: 200 - 1200 mm D: 50 - 200 mm E: 135 - 1650 mm
<b>四角盒</b>	A: 230 - 1450 mm B: 220 - 1200 mm H: 35 - 150 mm	A: 230 - 1650 mm B: 220 - 1200 mm H: 35 - 150 mm	A: 230 - 1850 mm B: 220 - 1200 mm H: 35 - 150 mm
<b>带盖四角盒</b>	A: 350 - 1300 mm B: 220 - 1200 mm H: 35 - 150 mm	A: 350 - 1500 mm B: 220 - 1200 mm H: 35 - 150 mm	A: 350 - 1700 mm B: 220 - 1200 mm H: 35 - 150 mm
<b>六角盒</b>	A: 350 - 1300 mm B: 220 - 1200 mm H: 35 - 150 mm	A: 350 - 1500 mm B: 220 - 1200 mm H: 35 - 150 mm	A: 350 - 1700 mm B: 220 - 1200 mm H: 35 - 150 mm

[www.dgm-global.com](http://www.dgm-global.com)

[info@dgm-global.com](mailto:info@dgm-global.com)

电话 (86) 0752-277 37 80  
传真 (86) 0752-277 37 78

中国广东省惠州市惠环工业园区

惠州市德钢机械有限公司

印後加工設備  
**ADGM** 德鋼機械

