

800 / 1100 / 1450

TECHNOFOLD

全自动糊盒机



www.dgm-global.com

印後加工設備
ADGM 德鋼機械

TECHNOFOLD 全自动糊盒机

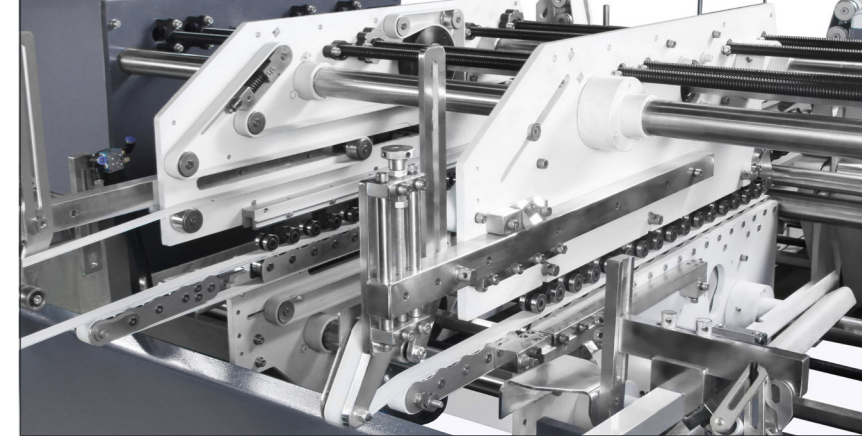
800 / 1100 / 1450

高速全自动糊盒/箱机

TECHNOFOLD 是适合重型印刷印后包装行业的理想机型。

电机驱动上输送导板设计，为相对较厚的硬纸板及瓦楞纸箱的精准预折、折叠、糊盒流程提供选决条件。

新款TECHNOFOLD 系列继承原款TECHNOFOLD ES 系列优势的同时，通过开发新的纸盒/箱转换方案实现了质的飞跃。零件互换通用性强、调试所有附件可轻松安装及拆卸、调机时间短、快速换单，保证高效率高质量生产。



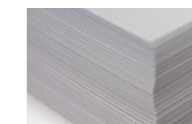
机型

TECHNOFOLD 800 / 1100 / 1450 AC
不含预折叠部。
适用于生产直线盒、锁底盒及双侧边贴盒等。

TECHNOFOLD 800 / 1100 / 1450 PC
适用于生产直线盒、锁底盒及双侧边贴盒等。

TECHNOFOLD 800 / 1100 / 1450 SL
适用于生产直线盒、锁底盒、双侧边贴盒及四六角盒等

材料



纸张

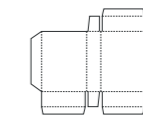


纸盒纸板

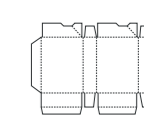


瓦楞板

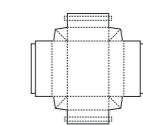
生产盒型



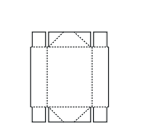
直线盒



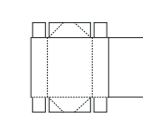
锁底盒



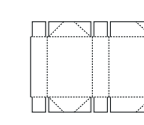
双边盒



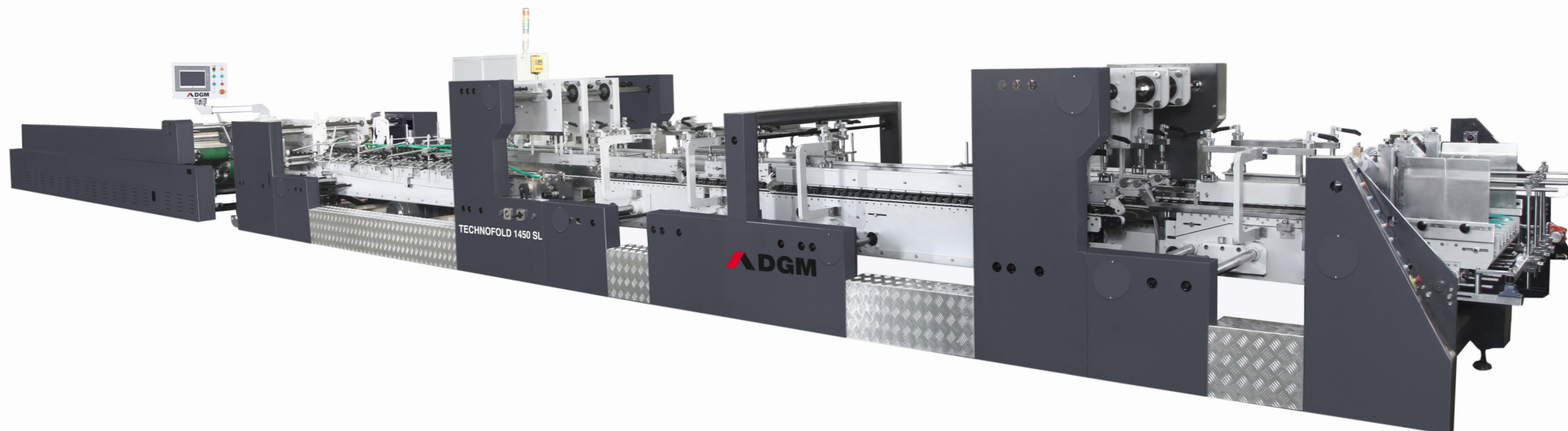
四角盒



带盖四角盒



六角盒



组成



1

飞达部

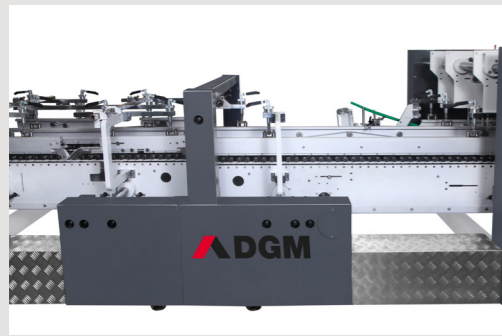
- 独立电机驱动变速马达。
- 可调节振动马达。
- 飞达侧挡板可宽度方向微调。
- 10条橡胶出纸带。
- 2套可调节飞达刀。



2

侧规部

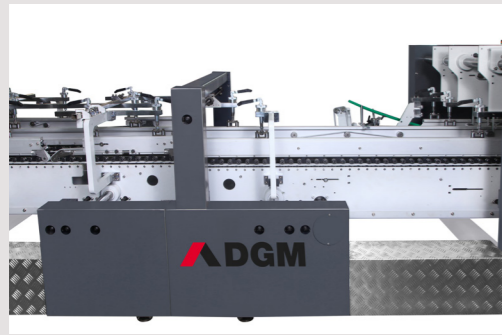
- 独立可调节侧规，与墙板不平行的下托架拉伸纸张沿着一个平行导向装置输送，确保纸张平行对齐。



3

预折叠部

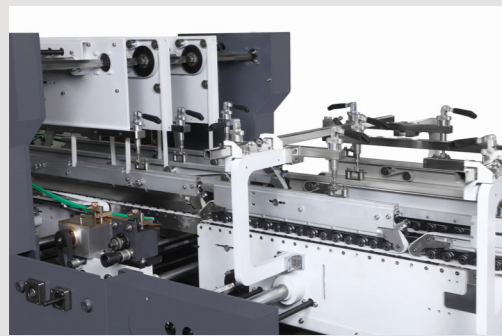
- 左上胶襟180°预折。
- 第三条压痕线135°预折。
- 第一，三条压痕线预折打开装置。



4

锁底部

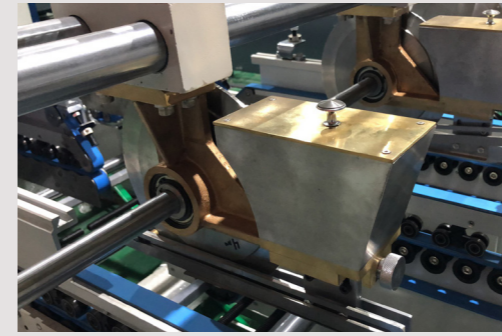
- 3组上下输送导板。
- 整套前襟锁底装置，确保锁底动作顺利准确。
- B型锁底盒附件。



5

下糊盒单元

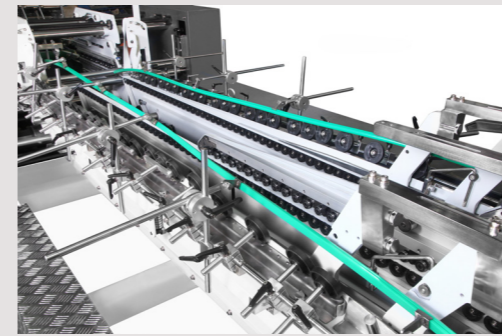
- 左侧下胶箱。
- 方便拆卸与清洁。



6

上糊盒单元

- 两组上胶箱。
- 方便拆卸与清洁。



7

本折部

- 顺利准确完成第二折线，第四折线180°结合。
- 拐带180°无级变速。
- 3组上下输送导板。
- 两套25mm底带和30mm拐带。
- 宽度方向可调节重型压辊。（选配置置）



8

压着部

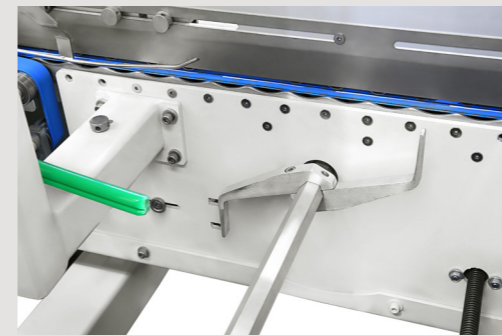
- 上下托架单独驱动，有利于单独调节长度。
- 配有皮带张紧自动调节系统。
- 连续自动积盒方式确保盒子整齐进入输送部，节奏流畅。
- 电子踢纸计数模块。



9

输送压力部

- 电机独立驱动。
- 输送压力部的速度可以根据主机速度配合光电自动或手动调节。
- 根据不同盒子长度，上输送压力部可前后移动。
- 压力部总长7.35m，有效输送压着长度为4.2m。
- 气动压力调节系统。



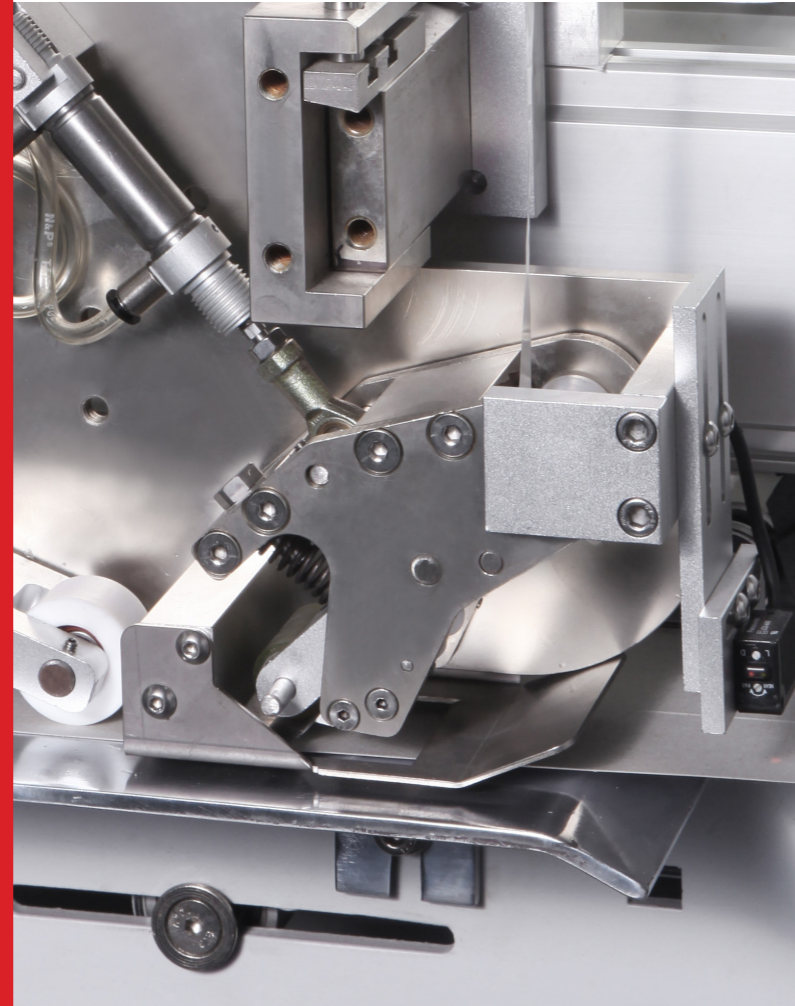
10

反勾装置

- 智能伺服电机驱动控制的电子反勾系统。折钩安装在两个独立控制的伺服轴上，精确导向折叠所有的盒襟。
- 可生产四、六角盒及其它不同类型盒型。
- 人机界面智能设置，操作方便，直观易懂。

TECHNOFOLD

800 / 1100 / 1450



产品规格

TECHNOFOLD

800 1100 1450

加工材料

| | | | |
|---------|----------------------|----------------------|----------------------|
| 纸盒纸板 最大 | 800 g/m ² | 800 g/m ² | 800 g/m ² |
| 瓦楞板类型 | N, E, F & B | N, E, F & B | N, E & F |

能力

| | | | |
|------------|-----------|-----------|-----------|
| 速度 最大 | 300 m/min | 300 m/min | 300 m/min |
| 点动速度 | 30 m/min | 30 m/min | 30 m/min |
| 盒子折叠后厚度 最大 | 12 mm | 12 mm | 12 mm |
| 最大出纸宽度 | 800 mm | 1100 mm | 1450 mm |

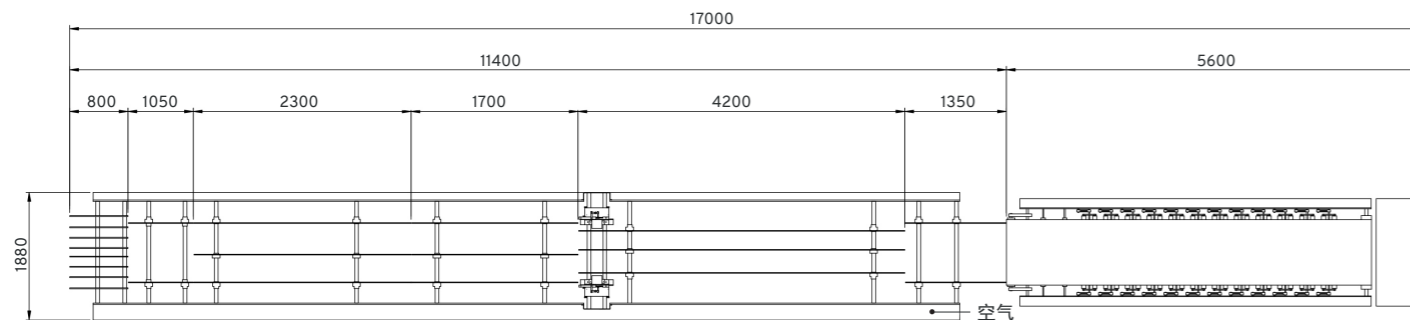
规格和重量

| | AC | PC | SL | AC | PC | SL | AC | PC | SL |
|----|---------|---------|---------|--------|--------|---------|--------|--------|----------|
| 长度 | 13.65 m | 15.95 m | 15.95 m | 14.7 m | 17 m | 17 m | 15.6 m | 17.9 m | 17.9 m |
| 宽度 | 1.58 m | 1.58 m | 1.58 m | 1.88 m | 1.88 m | 1.88 m | 2.23 m | 2.23 m | 2.23 m |
| 高度 | 1.4 m | 1.4 m | 1.4 m | 1.5 m | 1.5 m | 1.5 m | 1.5 m | 1.5 m | 1.5 m |
| 重量 | 7 Ton | 7.5 Ton | 7.8 Ton | 8 Ton | 9 Ton | 9.2 Ton | 9 Ton | 10 Ton | 10.2 Ton |

安装

| | | | | | | | | | |
|---------|----------------------|----------------------|----------------------|----------------------|----------------------|----------------------|----------------------|----------------------|----------------------|
| 连接电荷 | 16 kW | 20 kW | 26 kW | 12 kW | 20 kW | 26 kW | 16 kW | 20 kW | 26 kW |
| 压缩空气 | 6 bar | 6 bar | 6 bar | 6 bar | 6 bar | 6 bar | 6 bar | 6 bar | 6 bar |
| 空气压缩机能量 | 10 m ³ /h | 10 m ³ /h | 10 m ³ /h | 10 m ³ /h | 10 m ³ /h | 10 m ³ /h | 10 m ³ /h | 10 m ³ /h | 10 m ³ /h |
| 储气罐容量 | 60 L | 60 L | 60 L | 60 L | 60 L | 60 L | 60 L | 60 L | 60 L |

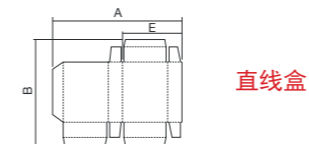
TECHNOFOLD 1100



⚡ 电气连接 ● 动力

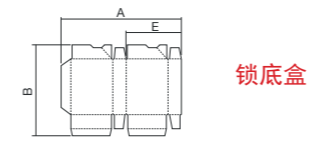
生产盒型

800 1100 1450



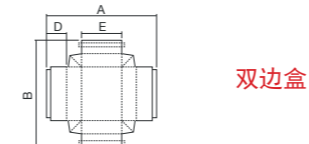
直线盒

| | | |
|-----------------|------------------|------------------|
| A: 160 - 800 mm | A: 160 - 1100 mm | A: 420 - 1450 mm |
| B: 100 - 800 mm | B: 100 - 900 mm | B: 170 - 900 mm |
| E: 70 - 390 mm | E: 70 - 540 mm | E: 200 - 710 mm |



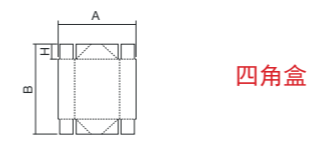
锁底盒

| | | |
|-----------------|------------------|------------------|
| A: 170 - 800 mm | A: 170 - 1100 mm | A: 420 - 1450 mm |
| B: 170 - 800 mm | B: 170 - 900 mm | B: 170 - 900 mm |
| E: 80 - 390 mm | E: 80 - 540 mm | E: 200 - 710 mm |



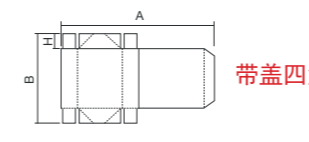
双边盒

| | | |
|-----------------|------------------|------------------|
| A: 200 - 800 mm | A: 200 - 1100 mm | A: 320 - 1450 mm |
| B: 100 - 800 mm | B: 100 - 800 mm | B: 100 - 800 mm |
| D: 30 - 150 mm | D: 30 - 150 mm | D: 30 - 150 mm |
| E: 80 - 620 mm | E: 80 - 950 mm | E: 200 - 1300 mm |



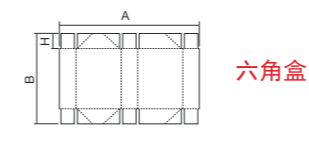
四角盒

| | | |
|-----------------|------------------|------------------|
| A: 150 - 800 mm | A: 160 - 1100 mm | A: 280 - 1450 mm |
| B: 160 - 800 mm | B: 160 - 800 mm | B: 180 - 800 mm |
| H: 25 - 150 mm | H: 25 - 150 mm | H: 25 - 150 mm |



带盖四角盒

| | | |
|-----------------|------------------|------------------|
| A: 270 - 700 mm | A: 330 - 1100 mm | A: 430 - 1450 mm |
| B: 160 - 450 mm | B: 160 - 450 mm | B: 180 - 800 mm |
| H: 25 - 150 mm | H: 25 - 150 mm | H: 25 - 150 mm |



六角盒

| | | |
|-----------------|------------------|------------------|
| A: 270 - 700 mm | A: 330 - 1100 mm | A: 430 - 1450 mm |
| B: 160 - 450 mm | B: 160 - 450 mm | B: 180 - 800 mm |
| H: 25 - 150 mm | H: 25 - 150 mm | H: 25 - 150 mm |

www.dgm-global.com

info@dgm-global.com

电话 (86) 0752-277 37 80
传真 (86) 0752-277 37 78

中国广东省惠州市惠环工业园区

惠州市德钢机械有限公司

印後加工設備
ADGM 德鋼機械

